

遠賀川ごみマップ2018

平成30年度の遠賀川河川事務所管内の**不法投棄箇所**は、全体で**1,140地点**でした。
 そのうち大型の不法投棄としては、バイクが5台、放置車両1台、冷蔵庫3台、テレビ11台、洗濯機1台となっています。
 また、遠賀川河口堰に流れ着いたゴミは約965m³で、その処分費用に約**1,160万円**が費やされています。
 きれいな遠賀川にするために、不法投棄防止にご協力下さい。



遠賀川 右岸 2K000 河口堰
 たくさんのごみの流れ込んでいる。



笹尾川 3k400 左岸
 木材焼却および鉄廃材の投棄。



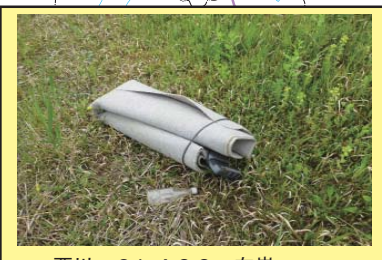
笹尾川 4K600 右岸
 焼却および空き缶の投棄。



彦山川 23K000 左岸
 自転車が投棄されている。



中元寺川 0K600 右岸
 タイヤやオイル缶が投棄されている



西川 2k400 右岸
 電気カーペットの不法投棄。



八木山川 1K000 左岸
 家庭ゴミが投棄されている。



遠賀川 32K800 左岸
 バイクが投棄されている。



犬鳴川 4K600 右岸
 ラジカセが投棄されている。

凡 例
 ● 不法投棄 (100m以内に4箇所以上)
 ● 不法投棄 (1箇所)

