

# ゴミマップ

川をきれいに



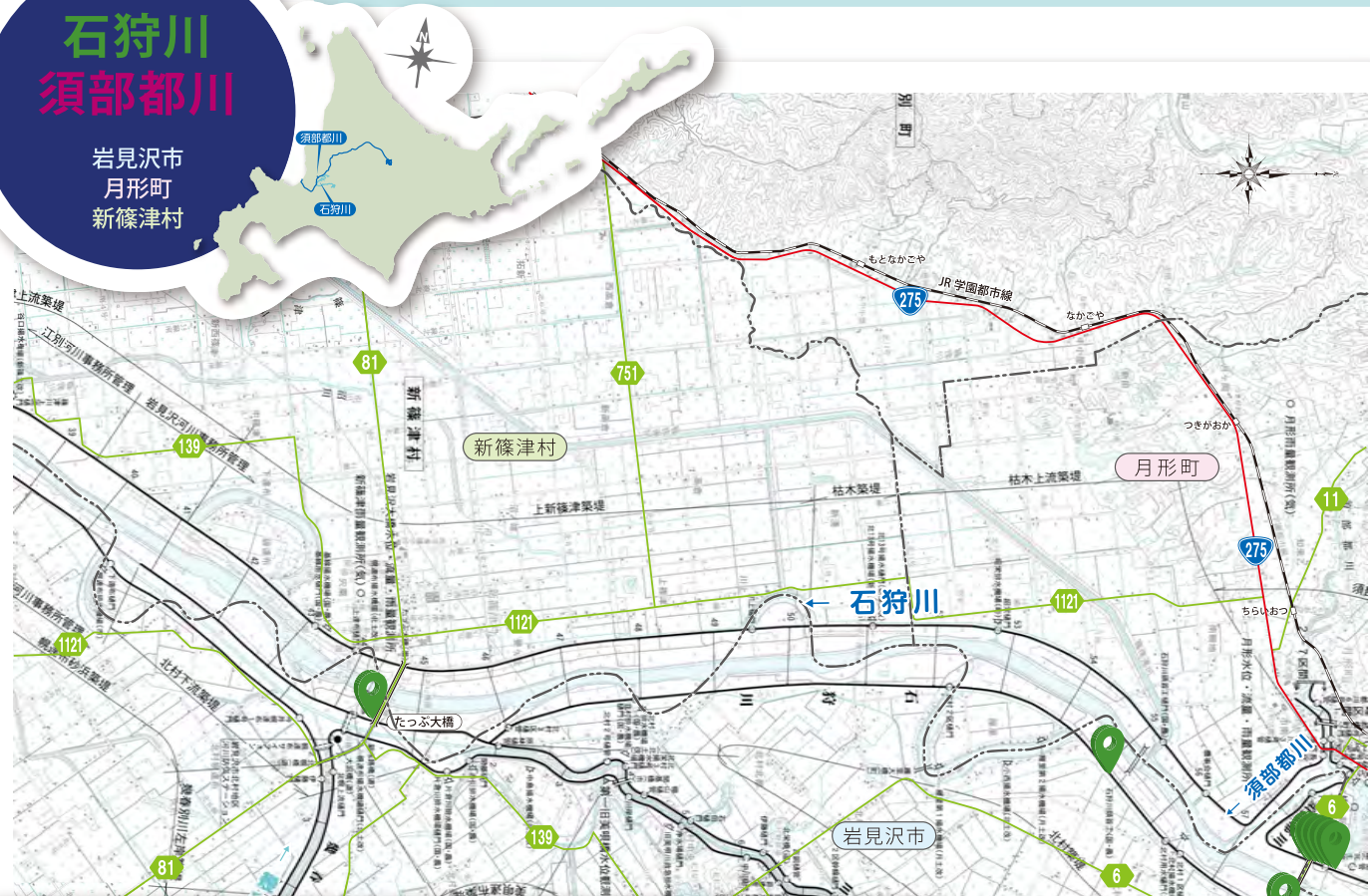
私たちの住むまちの川には、残念なことに沢山のゴミが捨てられています。写真は、岩見沢河川事務所管理している川に捨てられていたゴミのほんの一部です。これらの写真から、さまざまな種類のゴミが捨てられていることがわかります。

川はゴミ捨て場ではありません。

誰も見ていないからといって、捨てることは絶対にやめましょう。

## 石狩川 須部都川

岩見沢市  
月形町  
新篠津村



## 石狩川 札比内川 美唄川 産化美唄川 奔美唄川

美唄市  
月形町



粗大ゴミ(アルミ製枠)



家庭ゴミ(ペットボトル等)



家庭ゴミ(プラスチック類等)



家庭ゴミ(レジ袋等)



粗大ゴミ(ポリ容器)



粗大ゴミ(掃除器具)



家庭ゴミ(オイル缶等)



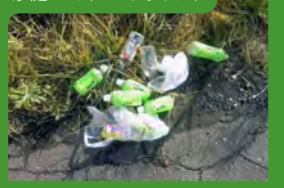
粗大ゴミ(釣竿等)



家庭ゴミ(傘等)



家庭ゴミ(ペットボトル)



家庭ゴミ(灯油ポリタンク)



家庭ゴミ(プラスチック類等)



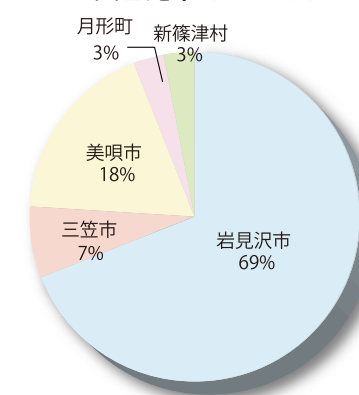
家庭ゴミ(ペットボトル等)



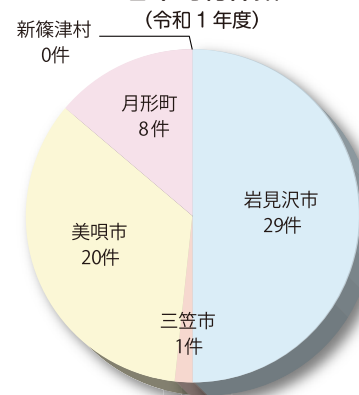
産業廃棄ゴミ(古タイヤ)



岩見沢河川事務所管内人口比率(最新公表値)

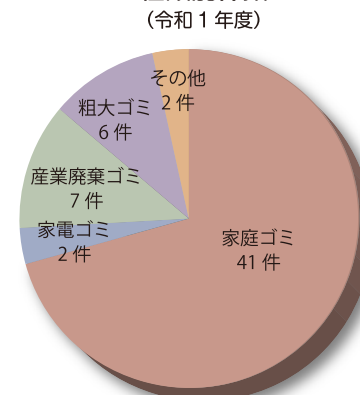


ゴミ等不法投棄の各市町村件数(令和1年度)

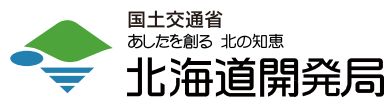


(全件数 58件)

ゴミ等不法投棄の種類別件数(令和1年度)



(全件数 58件)



国土交通省  
あしたを創る 北の知恵  
北海道開発局  
札幌開発建設部  
岩見沢河川事務所

〒068-0007 岩見沢市7条東9丁目3-1  
Tel (0126) 23-9555

ホームページ URL  
[http://www.hkd.mlit.go.jp/sp/iwamizawa\\_kasen/kluhh40000007nbg.html](http://www.hkd.mlit.go.jp/sp/iwamizawa_kasen/kluhh40000007nbg.html)





**不法投棄は  
犯罪です**

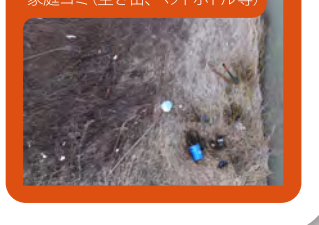
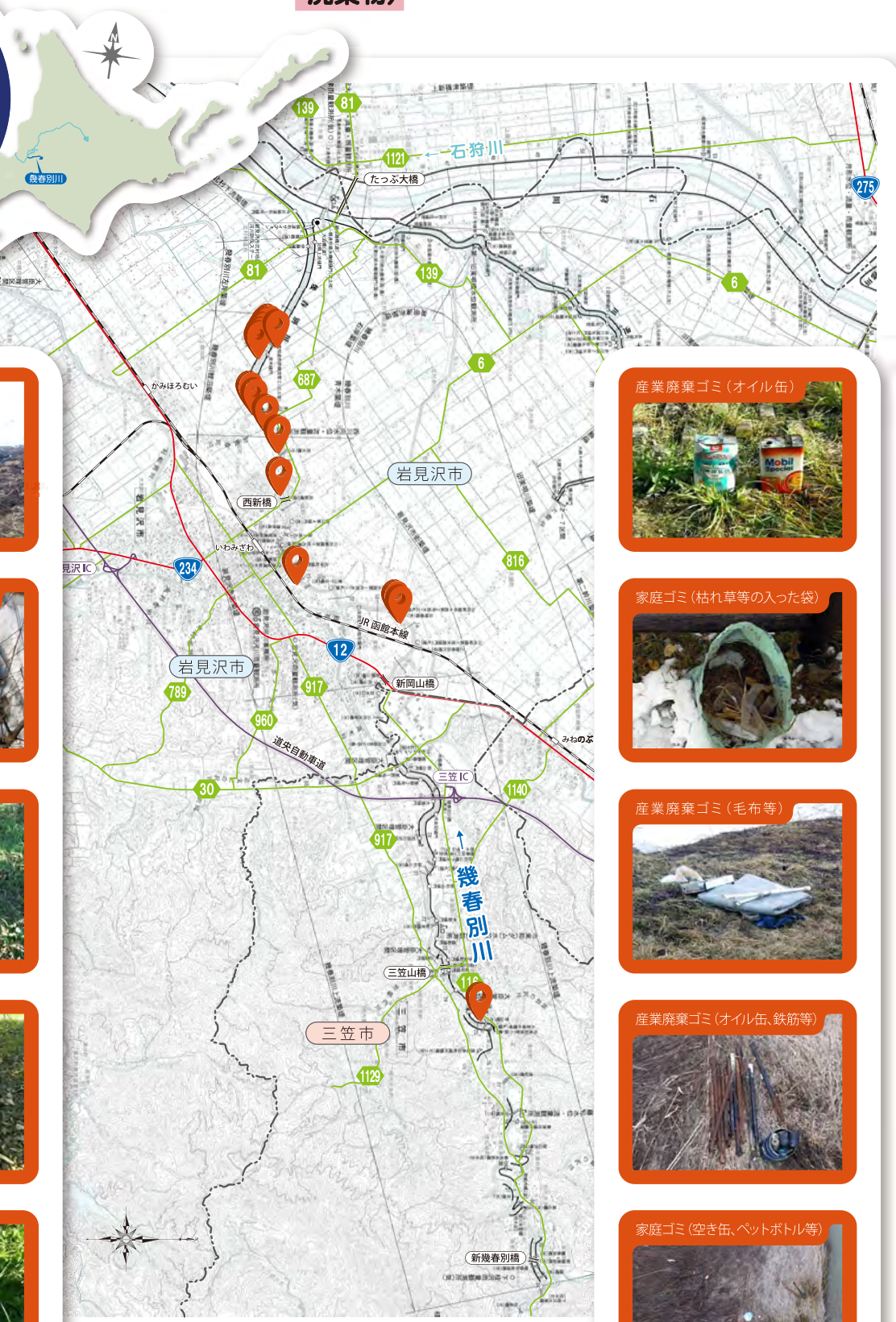
**不法投棄を規制する法律は「廃棄物処理法」です**

第16条 何人も、みだりに廃棄物を捨ててはならない。

- 第25条 個人 最高で懲役5年もしくは1,000万円の罰金
- 第32条 法人 最高で3億円の罰金（一般廃棄物及び産業廃棄物）

ゴミの不法投棄  
及び未遂行為の  
罰則

**幾春別川**  
岩見沢市  
三笠市



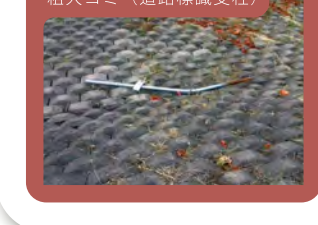
**北海道の条例**  
北海道空き缶等の散乱の防止に関する条例

第8条 何人も、みだりに空き缶等を捨ててはならない。

規定に違反した場合の罰則 **第16条 最高で2万円以下の過料**



**旧美唄川  
大願川  
第一幹川  
二号川  
第二幹川  
ビバイクシヨウベツ川  
ゴクドウ川**  
岩見沢市  
美唄市



**岩見沢市の条例**  
岩見沢市廃棄物の処理及び清掃に関する条例（平26条例10・全改）

第13条 何人も、法及びこの条例の規定に基づいて廃棄物を処理する場合を除くほか、みだりに廃棄物を捨ててはならない。

規定に違反した場合の罰則 **第26条** 詐欺その他の不正の行為により、この条例に定める手数料の徴収を免れた者は、その徴収を免れた金額の5倍に相当する金額（当該5倍に相当する金額が5万円を超えないときは、5万円とする。）以下の過料に処する。

詐欺その他の不正の行為により、この条例に定める手数料の徴収を免れた者は、その徴収を免れた金額の5倍に相当する金額（当該5倍に相当する金額が5万円を超えないときは、5万円とする。）以下の過料に処する。